

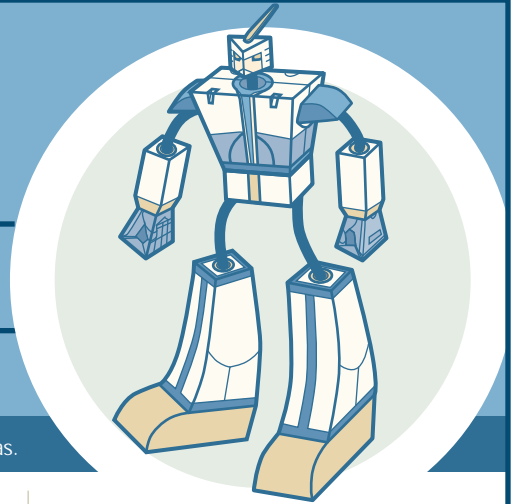
ROBOT GIGANTE

INSTRUCCIONES PARA EL MONTAJE

TIEMPO DE TRABAJO: aproximadamente 90 minutos

NIVEL DE DIFICULTAD: intermedio / avanzado

INSTRUCCIONES GENERALES DE MONTAJE: Termina estos dos primeros pasos antes de cortar las piezas.



Materiales

- Tijeras
- Lápiz con punta
- Cola multipropósitos
- Regla
- Cuchillo para untar
- 5 limpia pipas
- Marcador o plumón

- 1 Marca todas las piezas: usando una regla como guía, desliza la parte de atrás de un cuchillo de untar a lo largo de las líneas punteadas. Esto va a facilitar el doblado.

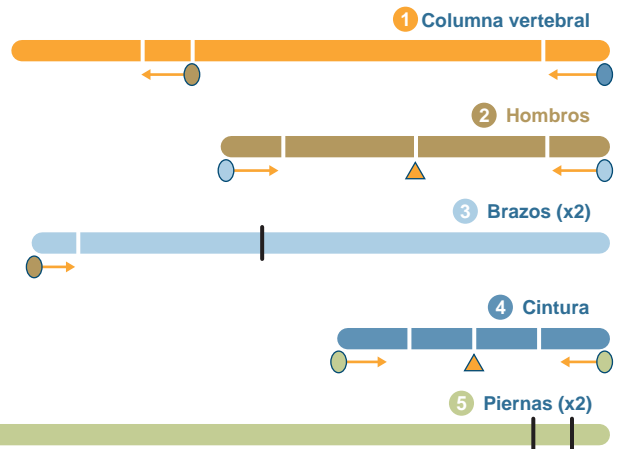
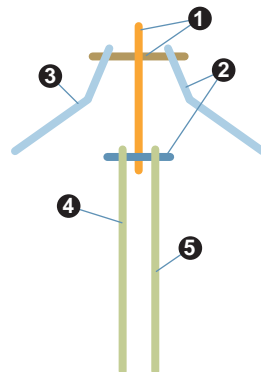
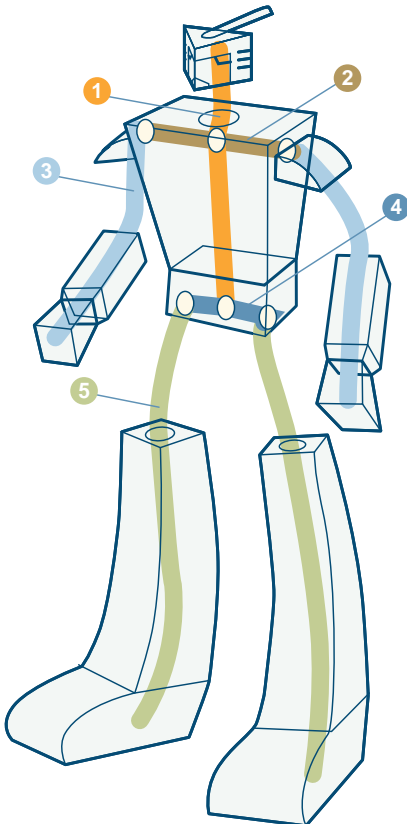


- 2 Perfora todas las X con un lápiz con punta y haz girar el lápiz en el agujero.

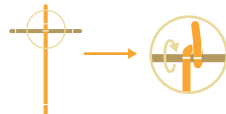


CONSTRUCCIÓN DE LA ESTRUCTURA

- 1 Corta los cinco limpia pipas de acuerdo con el tamaño que se indica en el diagrama de la derecha. Marca cada limpia pipas en la parte que corresponde a las líneas blancas que aparecen en el diagrama.



- 2 Alinea las dos marcas superiores del limpia pipas que corresponde a la columna con la marca del centro del limpia pipas correspondiente a los hombros. En el punto en que se juntan, tuerce la columna firmemente alrededor de los hombros..



- 3 Alinea la marca inferior del limpia pipas correspondiente a la columna con la marca del medio del limpia pipas correspondiente a la cintura. Tuerce la columna firmemente alrededor de la cintura.



- 4 Dobra al medio los dos limpia pipas correspondientes a los brazos y envuelve las puntas firmemente alrededor de las marcas que hay en el limpia pipas de los hombros. Envuelve firmemente lo que sobró de las puntas de los hombros alrededor de los brazos.



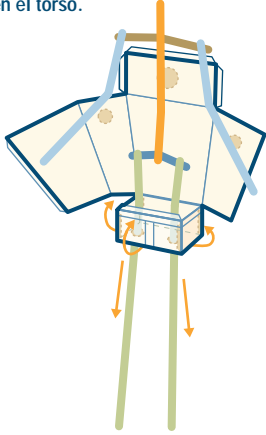
- 5 De la misma forma, pega los dos limpia pipas de las piernas en el limpia pipas de la cintura..



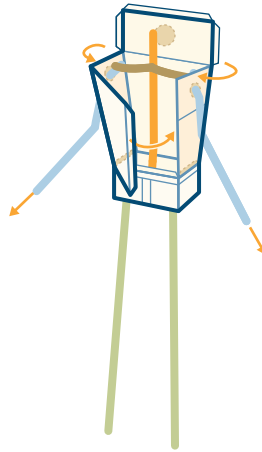
CONSTRUCCIÓN DEL CUERPO PARTE 1: PARTES ENSARTADAS

A UN TORSO

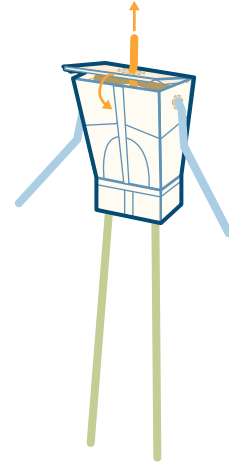
- 1 Dobra las lengüetas inferiores del torso hacia adentro y pégalas. Ensarta las piernas de la estructura en los agujeros de la cintura en el torso.



- 2 De la misma forma, ensarta los brazos y la columna en los agujeros correspondientes del torso.

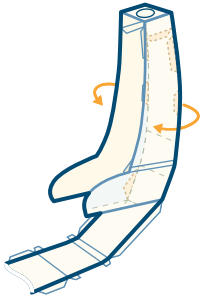


- 3 Dobra y pega todas las lengüetas del pecho.



B PIERNAS (sigue estos pasos para las dos)

- 1 Dobra y pega las lengüetas de la parte superior y de los lados de la pierna.



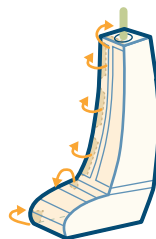
- 2 Ensarta la pierna en el agujero de la rodilla y hazlo de nuevo en el agujero superior del talón. Luego ensarta el limpia pipas en el agujero inferior del talón y dóblalo.



- 3 Dobra y pega un lado del frente del pie y de la pierna como se muestra a continuación. *Nota: primero Dobra y pega la parte superior de la pierna. Deja que la cola se seque y luego haz la parte de abajo del pie..*



- 4 Dobra y pega el otro lado de la pierna y del pie.

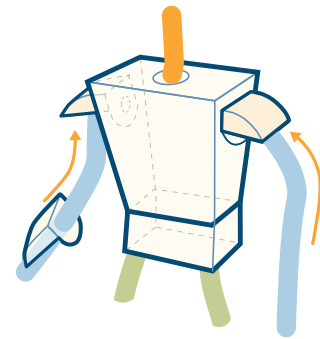


C PROTECTORES DE LOS HOMBROS (sigue estos pasos para los dos lados)

- 1 Dobra y pega las lengüetas laterales de los protectores de los hombros.



- 2 Coloca cola en la parte de atrás del protector de hombros y desliza el limpia pipas del brazo. Luego pega el protector de hombros en el lado del torso.



CONSTRUCCIÓN DEL CUERPO PARTE 2: PARTES DESMONTABLES

A CABEZA

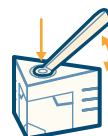
- 1 Dobra y pega las lengüetas de los lados, la parte de atrás y la parte superior de la cabeza.



- 2 Dobra y pega las lengüetas para la parte inferior de la cabeza.



- 3 Pega el círculo de la antena en el círculo de la parte superior de la cabeza.



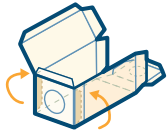
- 4 Después de que se haya secado la cola, pega la cabeza completa en el cuello de la estructura.



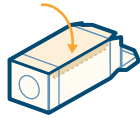
CONSTRUCCIÓN DEL CUERPO PARTE 2: PARTES DESMONTABLES (continuación)

B ANTEBRAZOS (sigue estos pasos para los dos)

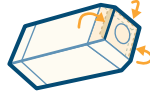
1 Dobra hacia adentro y pega las lengüetas laterales del extremo grande del antebrazo.



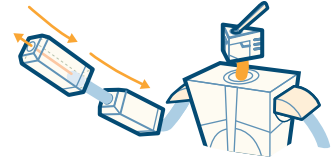
2 Dobra y pega la lengüeta larga del antebrazo.



3 Dobra y pega todas las lengüetas del extremo en punta y haz presión hasta que se fije la cola.

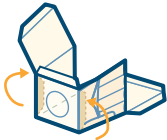


4 Desliza el antebrazo hacia arriba del limpia pipas del brazo, primero el extremo sin punta, hasta que llegue al codo.

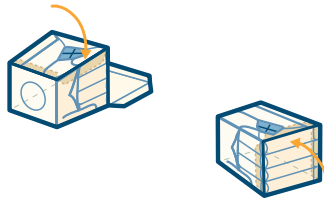


C Manos (sigue estos pasos para las dos)

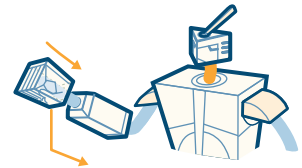
1 Dobra y pega las dos lengüetas laterales del extremo en punta.



2 Dobra y pega las lengüetas que faltan en el extremo grande.

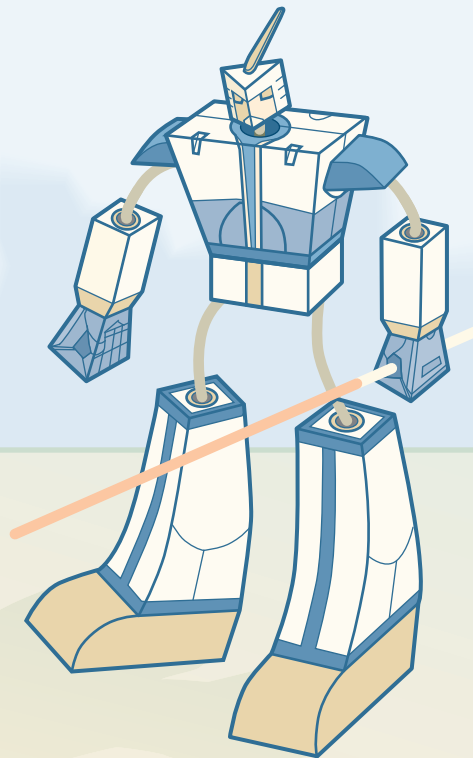


4 Después de que se haya secado la cola, pega la mano en el extremo del limpia pipas del brazo



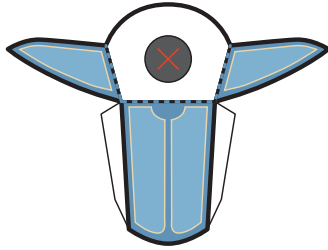
La palma va hacia abajo, con el pulgar hacia el pecho.

C SABLE DE LÁSER (Opcional)



Si tienes un limpia pipas extra, puedes construirle a tu robot gigante un sable de láser pintando el extremo del limpia pipas con un marcador o plumón de colores.

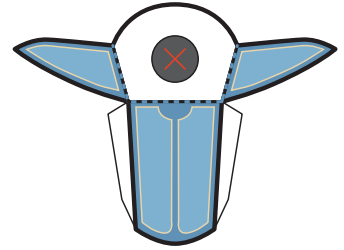
Hombro izquierdo



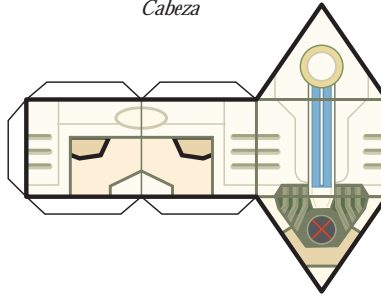
Antenas



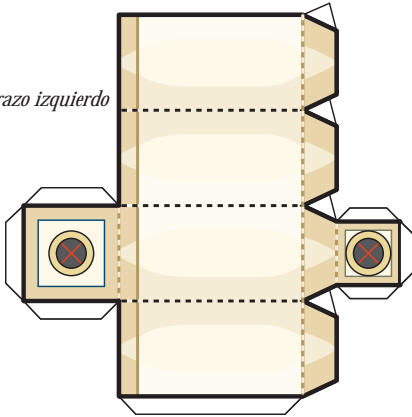
Hombro derecho



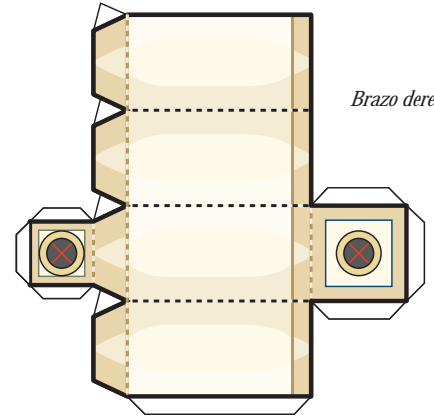
Cabeza



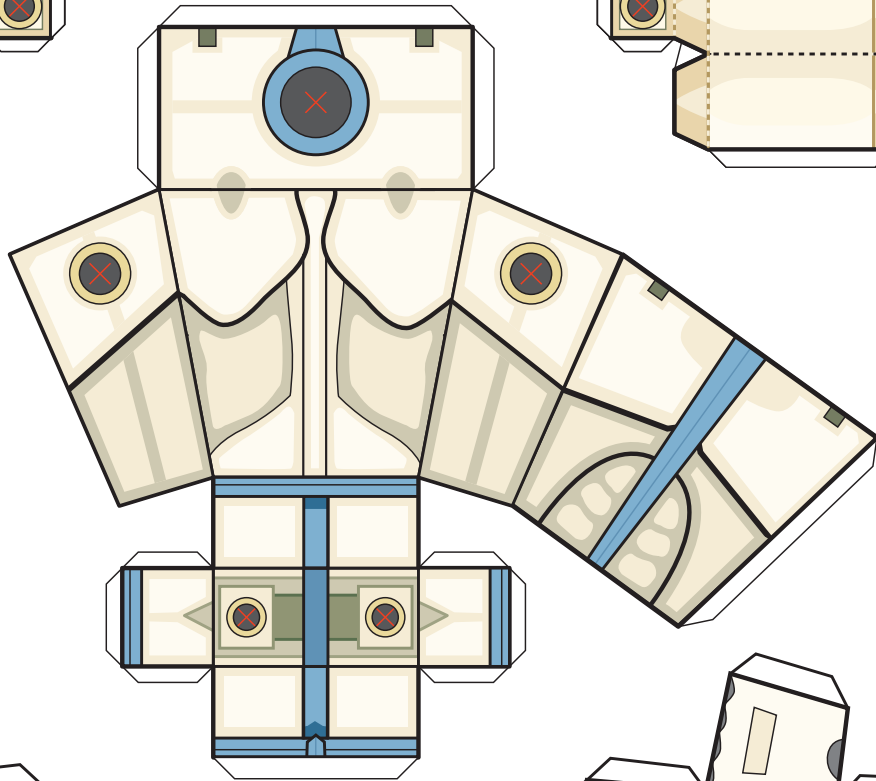
Brazo izquierdo



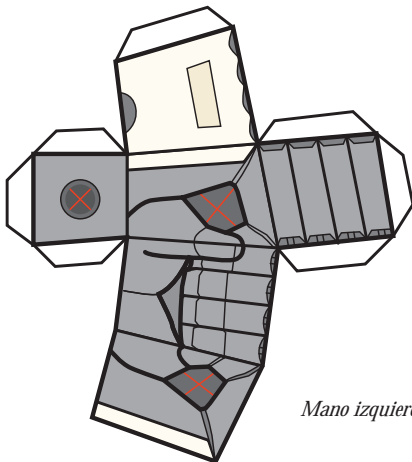
Brazo derecho



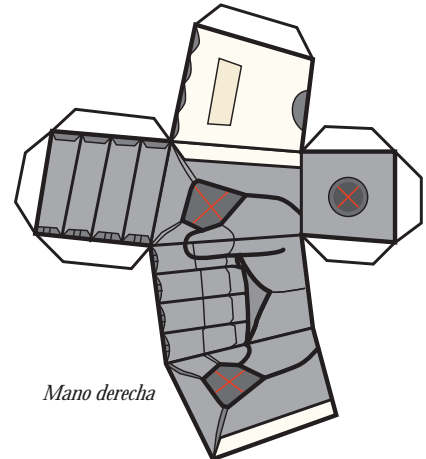
Torso

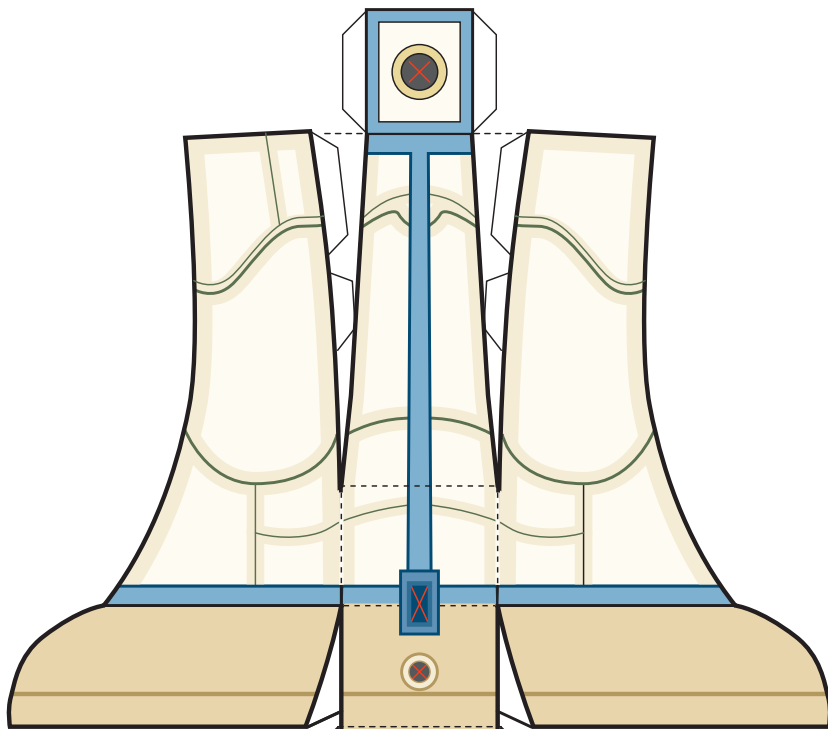


Mano izquierda

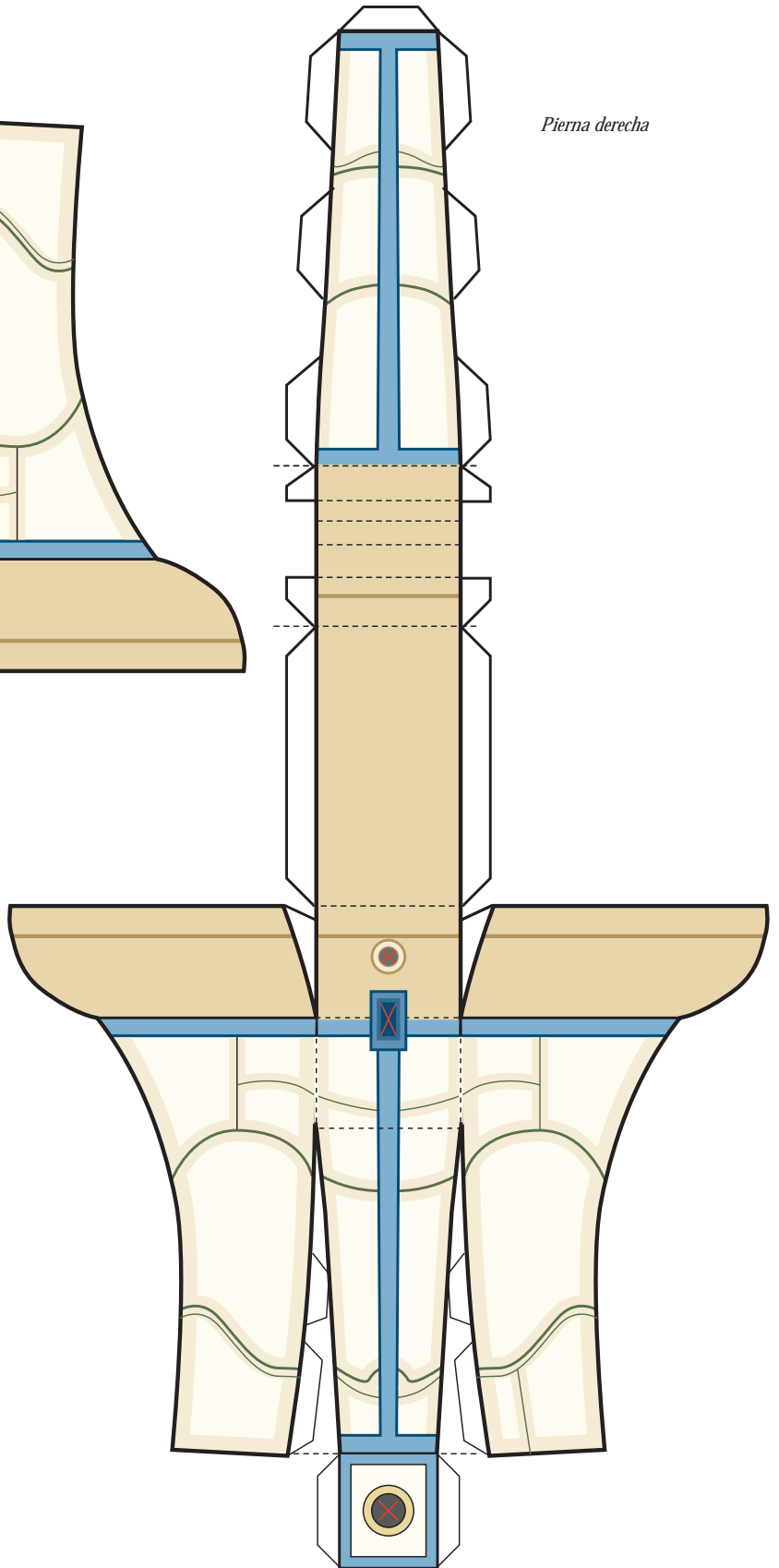


Mano derecha





Pierna izquierda



Pierna derecha