



Personagem 3D do Kung Fu Panda™

Po

INSTRUÇÕES PARA MONTAR

Tempo: aproximadamente 60 minutos

Dificuldade: Difícil

PARA COMEÇAR

Materiais:

- Régua de metal
- Faca de mesa
- Tesoura ou estilete
- Prancha de corte (opcional)
- Furador de papel
- Cola multiuso
- Lápis
- 3 colchetes (daqueles usados para prender plásticos em pastas)

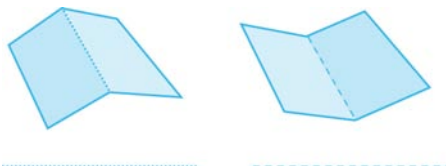
1. Faça a marcação em todas as peças: usando uma régua como guia, passe o lado sem fio de uma faca de mesa firmemente acompanhando todas as linhas pontilhadas.



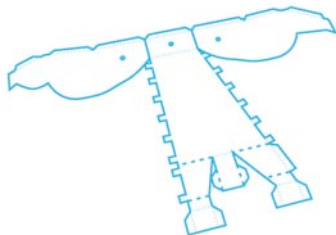
2. Usando a tesoura ou o estilete e a prancha de corte, recorte todas as peças seguindo as linhas sólidas. Faça furos nos lugares indicados no braço e corpo.



MONTE O CORPO □□



3. Dobre as linhas pontilhadas conforme indicado em todas as peças.





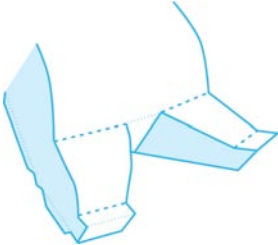
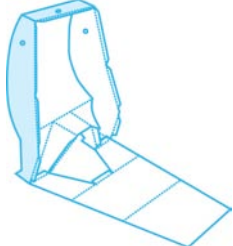
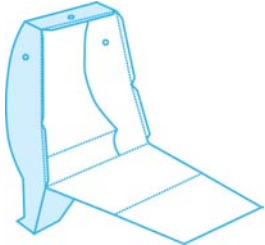
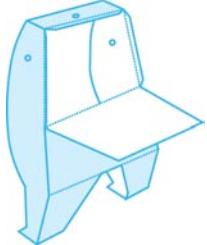
4. Cole a parte superior da peça do lado direito (1) na parte superior da peça frontal do corpo (2). Repita com a peça do lado esquerdo do corpo (3).



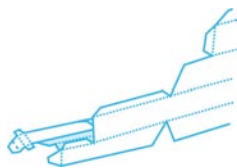
5. Colando uma aba por vez, una a parte frontal do corpo à peça do lado direito, curvando o papel conforme você vai trabalhando até embaixo.



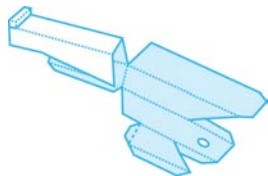
6. Complete o lado direito.

| | |
|---|--|
|  | <p>7. Repita no lado esquerdo.</p> |
|  | <p>8. Cole a peça da parte interna da perna direita (4) na perna direita e na parte do meio da peça frontal do corpo (2).</p> |
|  | <p>9. Repita com a peça da parte interna da perna esquerda (5).</p> |
|  | <p>10. Comece a unir a peça da parte posterior do corpo (6) colando as abas dos pés.</p> |
|  | <p>11. Em seguida, cole a parte posterior das pernas nas abas das laterais do corpo.</p> |
|  | <p>12. Continue colando a parte inferior das costas (até a linha pontilhada). Deixe a parte superior das costas aberta por enquanto.</p> |

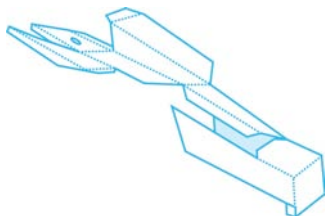
MONTE O BRAÇO DIREITO □□



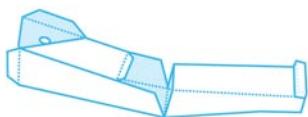
13. Dobre o antebraço (7) e cole a aba A no lugar.



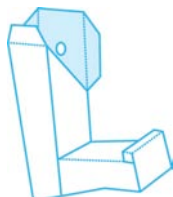
14. Aplique cola nas abas B e C e dobre para colar no lugar. Aplique cola na aba D e cole na palma junto com as abas E e F. Talvez ajude se você aplicar pressão nas abas pelo lado de dentro da mão usando um lápis ou outro objeto fino e comprido.



15. Complete o antebraço colando as abas G e H no lugar.

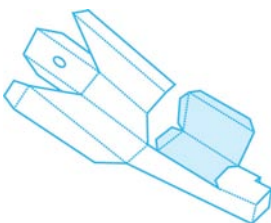


16. Cole a aba I para completar o braço. Deixe a parte superior da peça do braço aberta por enquanto.

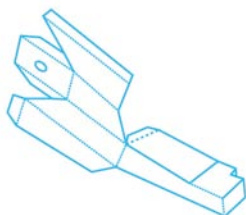


17. Aplique cola na aba J, bem como nos lados do antebraço nos pontos brancos. Dobre o cotovelo e segure no lugar.

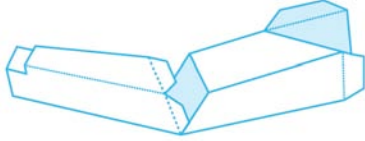
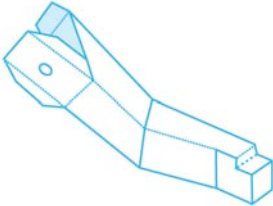
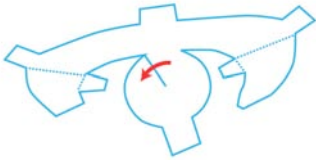

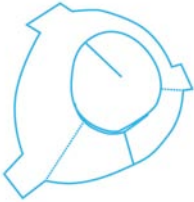
MONTE O BRAÇO ESQUERDO □□



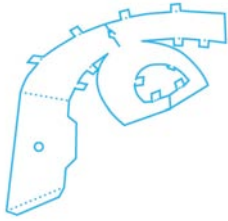
18. Dobre o antebraço (8) e cole as abas A a D no lugar. Talvez ajude se você aplicar pressão nas abas pelo lado de dentro da mão usando um lápis ou outro objeto fino e comprido.



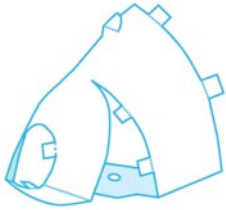
19. Cole a aba E para completar o antebraço.

| | |
|---|---|
|  | <p>20. Dobre e cole a aba G no lugar para completar o braço. Deixe a parte superior da peça do braço aberta por enquanto.</p> |
|  | <p>21. Dobre no cotovelo e cole as abas H a J na parte interna do braço.</p> |
| <p>MONTE O FOCINHO □□</p> | |
|  | <p>22. Deixe a frente do focinho (9) no formato de um cone puxando o lado direito do nariz pela aba A até a linha pontilhada e colando.</p> |
|  | <p>23. Curve a aba B pelo lado oposto e cole.</p> |
|  | <p>24. Coloque a aba C e cole.</p> |

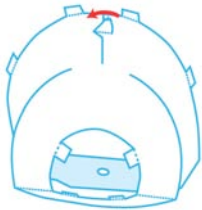
MONTE A CABEÇA □□



25. Curve a aba A e cole embaixo do lado oposto da parte frontal da cabeça (10).



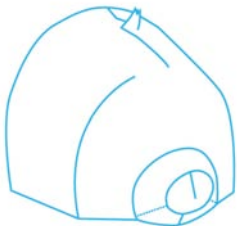
26. Repita com a aba B.



27. Dobre o tufo de pêlos para cima e cole a aba C no lugar.



28. Puxe a aba do queixo sob a borda adjacente e cole no lugar. Cole também as pequenas abas na parte posterior da face.

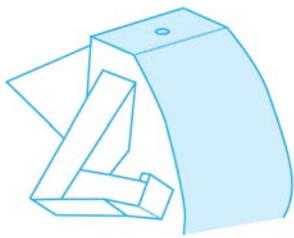


29. Insira as abas do focinho na parte frontal da peça da face e cole no lugar.



30. Na peça da parte posterior da cabeça (11), dobre as orelhas e cole. Faça cortes nas orelhas para que ambas as camadas de papel sejam cortadas. Coloque as abas das orelhas sob as bordas adjacentes para encontrar as linhas pontilhadas e cole no lugar. Repita com a aba no meio da cabeça para criar um formato arredondado.

ACABAMENTO



31. Para prender o braço direito ao corpo, insira um colchete pelos furos do braço e do lado direito do corpo, abra as lingüetas e prenda. Dobre as três abas restantes do braço, cole e feche a peça.



32. Repita com o braço esquerdo.



33. Para prender a cabeça ao corpo, insira um colchete pelo furo da parte inferior da cabeça e, pela parte superior do corpo, abra as lingüetas e prenda. Dobre as quatro abas restantes, cole e feche a parte posterior da cabeça.



34. Passe cola nas três abas restantes e feche a parte posterior do corpo.



35. Pronto!