

Pour des informations relatives à cette carte mère plus détaillées, veuillez vous référer à notre version complète du manuel utilisateur. Ce guide d'installation rapide est créé pour les assembleurs système expérimentés. S'il s'agit de votre premier essai pour installer un ordinateur, nous vous suggérons de lire d'abord le manuel en version complète ou de demander l'aide d'un technicien pour vous aider à configurer le système ordinateur.

La **Figure 1** montre le schéma d'implantation de la AT7. Nous montrons tous les composants principaux dans ce schéma pour votre référence.

de la broche 1.

TSYS1

Winbond W92597

ALC650

VIA VT6202

VT6202

AUX1

CD1

U30

AUDIO1

AUDIO2

OPT1

IEEE3

IEEE2

USB2

USB1

FAN3

RTL8100B

8100B

IEEE1

TSB43AB23

USB3

USB Hub

HPT374

HP17374

AC 2001

HighPoint

VT62374

VIA VT8233A

SMB1

FDC1

IDE5

IDE3

IDE4

IDE6

IDE2

CCMOS1

FAN4

BAT1

AGP1

VIA KT333

TCPU1

Socket 462

FAN5

FAN1

FAN2

ATX1

DIMM1

DIMM2

DIMM3

DIMM4

1 2 3 4 5

are for ATX

Full Version Only

4200-0273-25

Installer le Processeur

Diagram illustrating the steps to install a CPU into a socket:

1. Sortir le levier (Remove the lever)
2. Soulever le levier (Lift the lever)

The diagram shows the CPU being inserted into the socket, with the lever being lifted to secure it. The lever is labeled "Lever".

**Schema 3. Installer le CPU
dans le Socle A**

Installer la Carte Mère dans le Châssis

Une fois que vous aurez installé le processeur sur la carte mère, vous pourrez commencer à fixer la carte mère sur le châssis. Tout d'abord, vous avez besoin de fixer la carte mère sur le châssis. La plupart des châssis d'ordinateur possèdent une base sur laquelle il y a nombreux trous de montage permettant à la carte mère d'être fixée fermement, et en même temps d'éviter les court-circuits. Utilisez les talons ou les entretoises fixés sur le châssis pour fixer la carte mère.

Installer la Mémoire Système

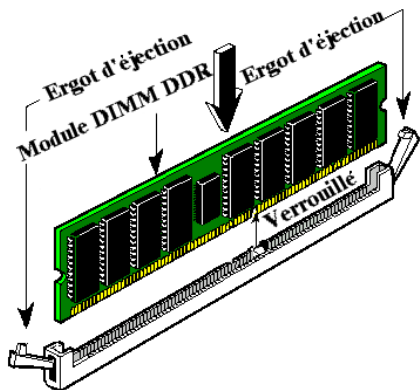


Figure 5. Installation du module mémoire DDR

pour terminer l'installation matérielle de votre système.

Cette carte mère dispose de trois emplacements DIMM DDR 184-broches pour les extensions mémoire. La mémoire minimum est de 64 MB et la mémoire maximum est de 2 GB ~ 3,5 GB DDR SDRAM. Il y a trois emplacements pour module mémoire sur la carte (pour un total de six banques).

Insérez le module DDR DIMM dans l'emplacement d'extension comme illustré dans le schéma. Notez comment le module est verrouillé dans l'emplacement. Vous pouvez vous référer à la **Figure 5** pour les détails. *Ceci assure qu'il n'y qu'une manière d'insérer le module DDR DIMM.*

Pressez fermement le module DDR DIMM dans l'emplacement DDR DIMM; assurez-vous que le module est installé complètement dans l'emplacement DDR DIMM.

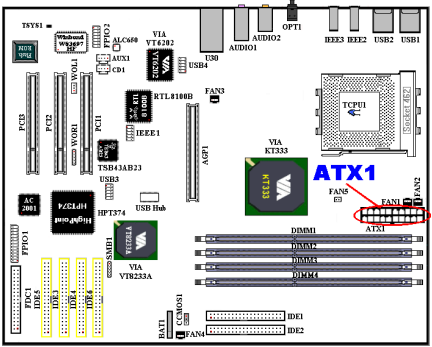
Pour ces modules, nous vous suggérons de remplir de DIMM4 à DIMM1 en respectant l'ordre.

Ensuite, vous aurez à connecter les câbles de tous les périphériques nécessaires dans les socles de connexion et connecteurs correspondants se trouvant sur la carte mère

Connecteurs, Socles de connexion, Interrupteurs et Adaptateurs

A l'intérieur du boîtier de n'importe quel ordinateur il y a plusieurs câbles et prises qui doivent être connectés. Ces câbles et prises sont habituellement connectés les uns après les autres aux connecteurs situés sur la carte mère. Vous avez besoin de faire attention au sens de connexion des câbles et, s'il y a lieu, remarquez la position de la première broche du connecteur. Vous installerez certains adaptateurs pour des besoins spéciaux, tels adaptateurs SCSI, adaptateurs AGP, etc. Lorsque vous les installez dans les emplacements situés sur la carte mère, veuillez les fixer sur le panneau arrière du châssis à l'aide des vis. Pour les informations détaillées, veuillez vous référer au manuel utilisateur en version complète.

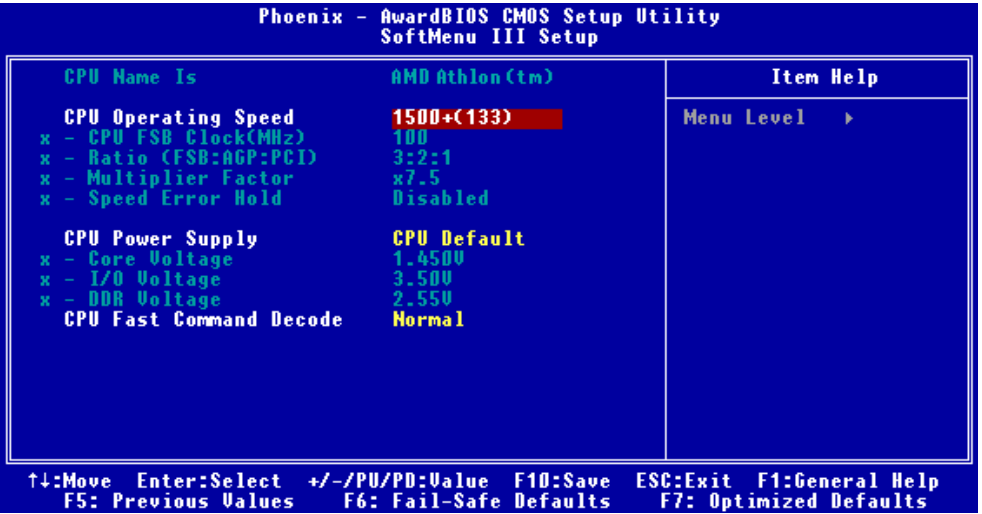
Brancher les connecteurs d'alimentation dans les connecteurs ATX1



Branchez ici le câble de votre alimentation sur le connecteur ATX1. Souvenez-vous que vous devez pousser le connecteur de votre alimentation fermement dans le connecteur ATX1 pour assurer une bonne connexion.

Remarque: Faites attention à la position des broches et à l'orientation.

Configuration du Processeur [SOFT MENU™ III]



Une fois le matériel installé complètement, démarrez l'ordinateur et allez sur l'item 「SoftMenu III Setup」 dans le BIOS pour configurer les paramètres du processeur. Pour les informations détaillées, veuillez vous référer à la version complète du manuel utilisateur.